

Regionale samenwerkingen inzetten

LEERGEBIED MENS,
NATUUR & TECHNOLOGIE

OPLEIDING TOT LERAAR
BASISONDERWIJS



Age Wesselius



Jolien van Heerde



Petra van der Hauw

PROGRAMMA

- ◆ Pabo NHL Stenden
- ◆ Design Based Education
- ◆ Ontstaan van 'leergebied op een dag'
- ◆ Elementen en opzet
- ◆ Benutten van samenwerkingen





DESIGN BASED EDUCATION

T

Wij leiden op tot een breed opgeleide, gewilde professional (T-shaped)



Wij besteden veel aandacht aan je ontwikkeling



Wij vormen een **gemeenschap** en werken in groepen

REAL LIFE

Wij werken aan 'real life' vraagstukken



Praktijkgericht onderzoek is een natuurlijk deel van ons onderwijs



Wij, docenten, werkveld, studenten geven je goede **feedback**



Wij gebruiken de nieuwste **technologieën**



Wij werken in een **internationale context**



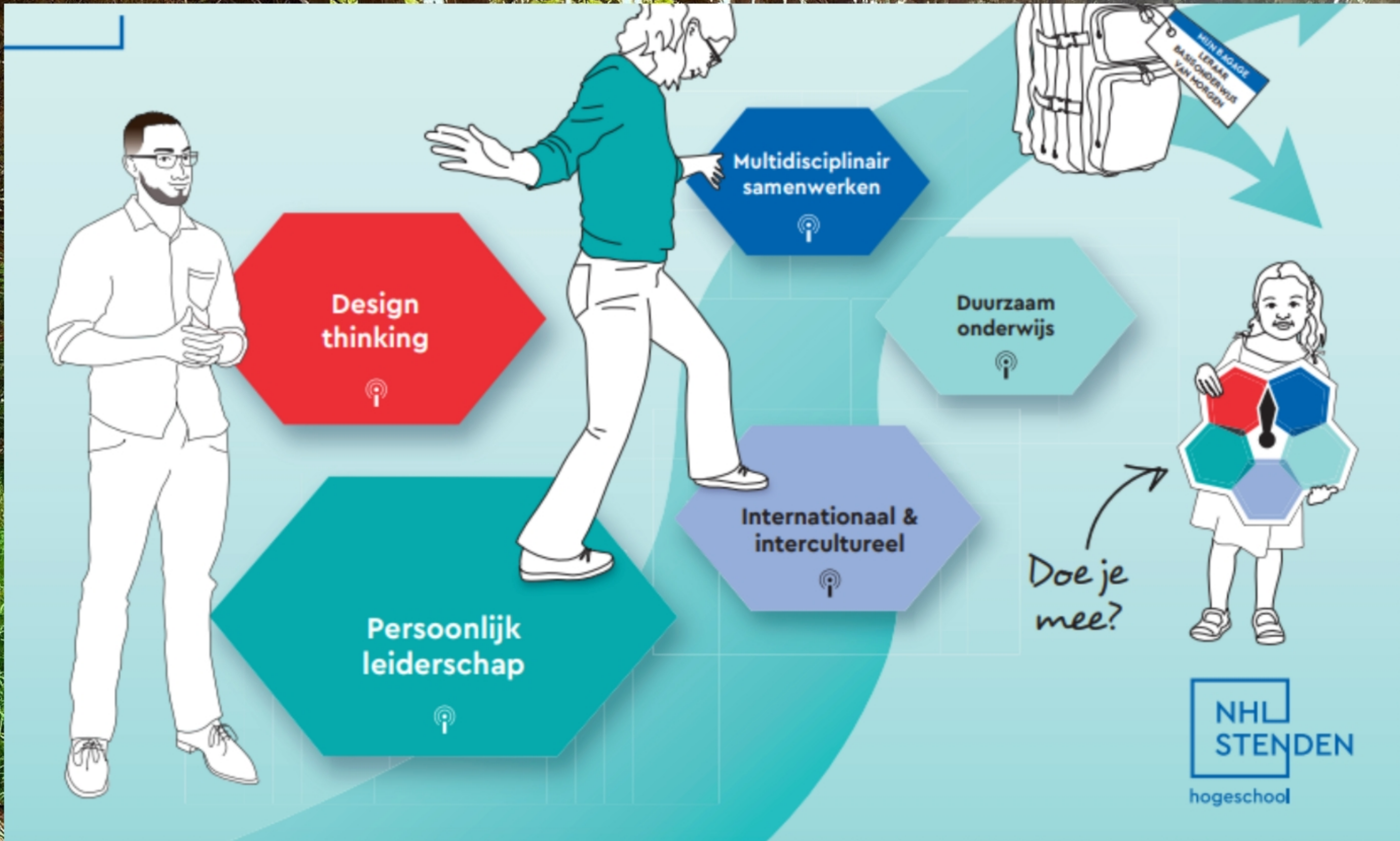
Wij werken samen met andere disciplines/opleidingen

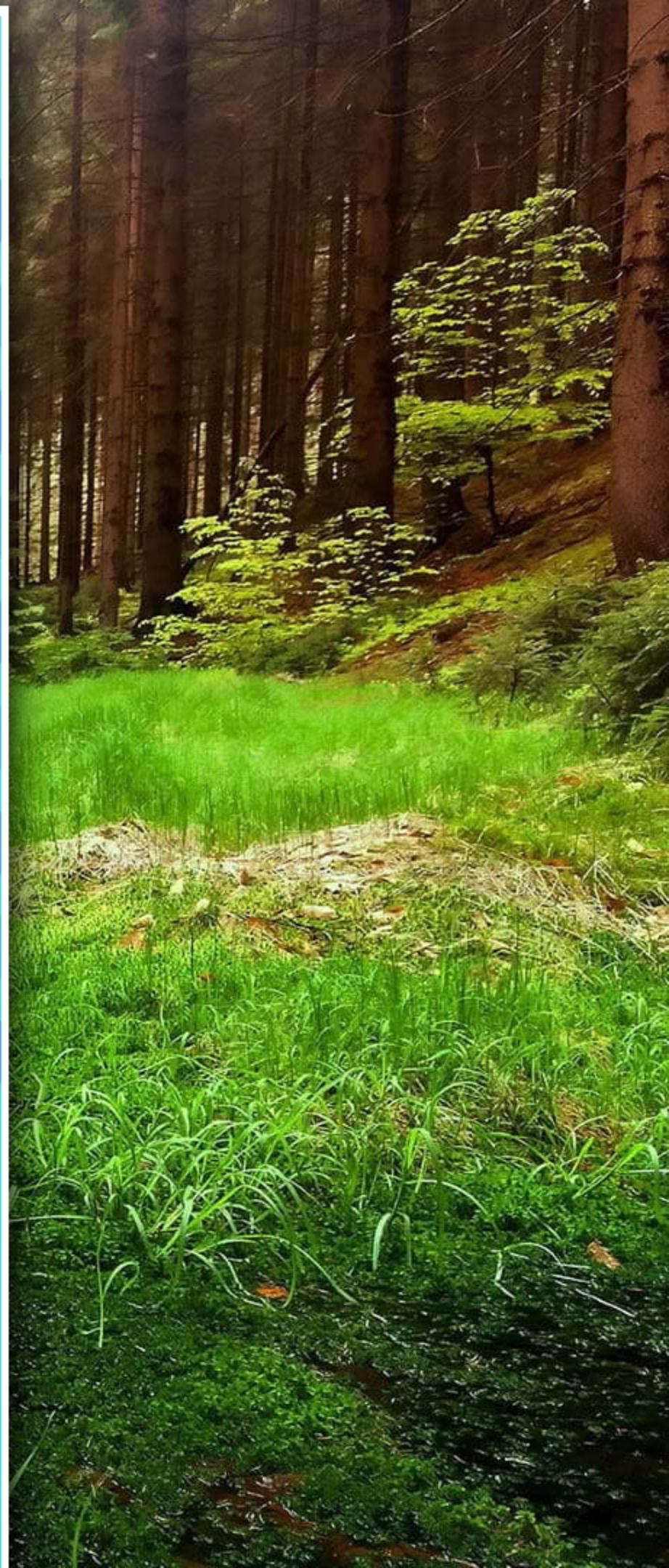
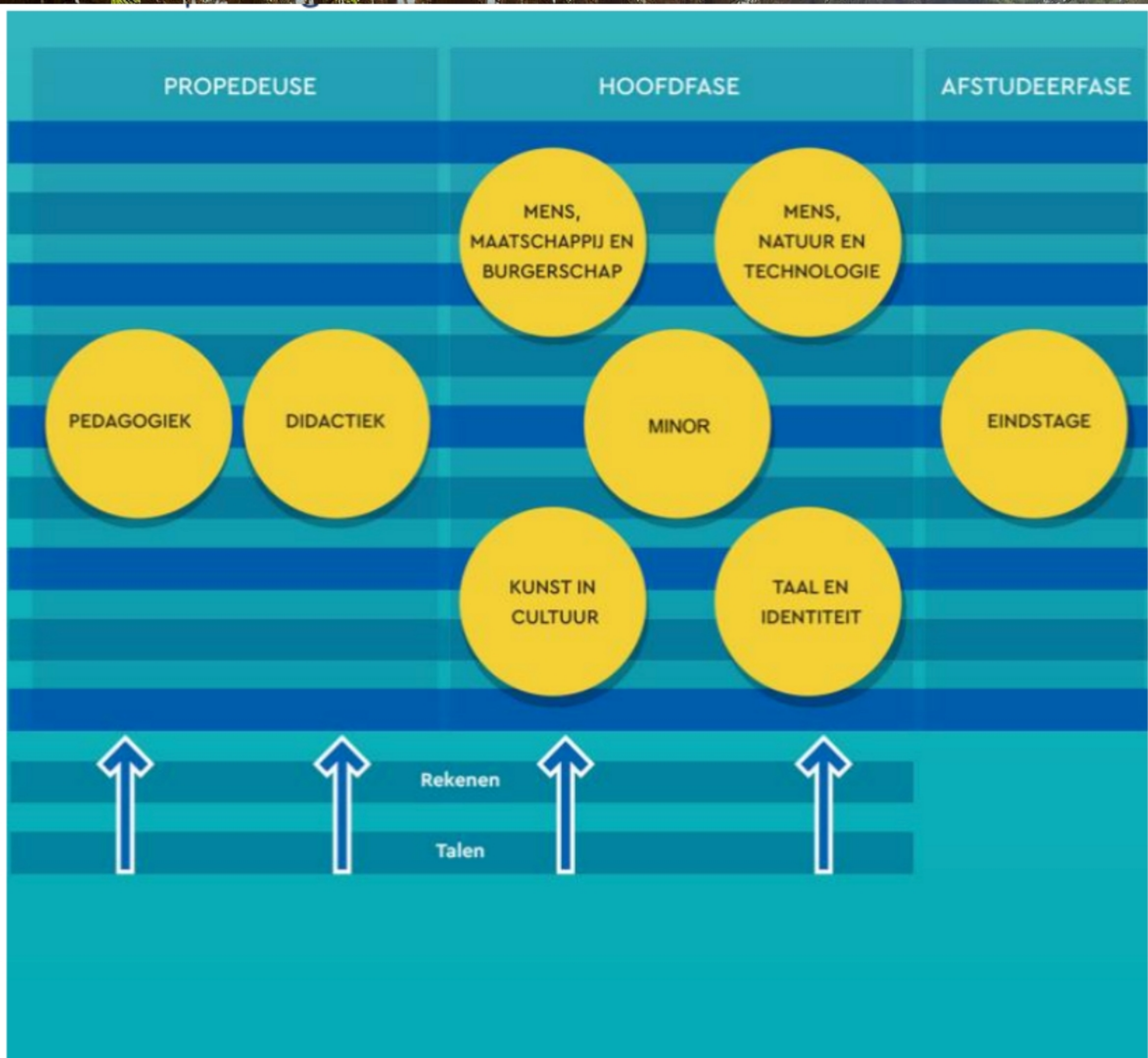


Onze **ateliers** zijn gericht op ontwerpen



WIJ BIEDEN UITDAGEND ACTIVEREND EN ONDERSCHIEDEND ONDERWIJS





LEERGEBIED MENS, NATUUR & TECHNOLOGIE

- ◆ Onderzoekend, ontwerpen en experimenteren
- ◆ Vakintegratie (o.a. Natuur, Techniek, Technologie, STE(A)M, Bewegingsonderwijs, Taal, Rekenen, ..)
- ◆ Moreel kompas in onderwijs
- ◆ Werken aan 'Real Life Vraagstuk'
- ◆ Werkplekleren
- ◆ Profilering
 - ⊗ Techniek bij het Jonge Kind
 - ⊗ Beta's in de bovenbouw
 - ⊗ 21st Century Challenge - 21ste eeuwse onderwijs



EVALUATIE 21-22 MNT GRONINGEN

- ◆ Losse items (vakken) op verschillende plekken in het rooster (nog geen geheel) - Gatenkaas-rooster.
- ◆ Moreel kompas te weinig begeleiding kunnen geven
- ◆ Organisatiestructuren APO/NHL Stenden vormen een belemmering
- ◆ Te weinig kennis (maar of dat moet)? -> te weinig inhoud mee kunnen geven

Wat als... een leergebied op één dag.

Kansen:

- ♦ Een 'flow' in het leergebied op aangeboden inhoud, mede door 'themapdagen'.
- ♦ **Community of Learners**
- ♦ Keuzes voor studenten -> meer inhoud kunnen aanbieden
- ♦ Een individuele verantwoordelijkheid in wederzijdse afhankelijk bij het gezamenlijke leerproces
 - niet elke student kan elke inspiratiesessie volgen
- ♦ Elke docent is begeleider en aanspreekpunt voor elke student.
- ♦ In toenemende mate nemen studenten regie over de invulling van het atelier
- ♦ **Inzetten externe expertise en netwerken**



Maandag en dinsdag: Werkplekieren



Woensdag: MN&T Dag



Donderdag: Flankerende lijn & zelfstandig werken



Vrijdag: Flankerende lijn & zelfstandig werken

Dagindeling

9:00 – 9:45: CoL (1)

9:45 – 10:45: 3 inspiratiesessies ronde 1

11:00 – 12:00: 3 inspiratiesessies ronde 2

12:45 – 13:45: 3 Inspiratiesessies ronde 3

13:45 – 14:15: CoL (2)

14:30 – 16:00: Atelier

LEERBOGEN



9:00 – 9:45: CoL

9:45 – 12:15: Profileringen

14:30 – 16:00: Atelier

VOORBEELD

Week 38 - Woensdag 21 september
Thema van de dag: Natuur(be)leven

Start- en eindtijd	Onderdeel	Meer informatie
9:00 uur - 9:45 uur	Community of Learners	Klas 3A (1.07 - Ijsbrand) Klas 3B (1.02A+B - Annet) Klas 3C (1.13 - Dirk)
9:45 uur - 10:45 uur	Inspiratiesessies ronde 1	Actieve aarde en vulkanologie (1.08 - Jenne) Ethiek - onderdeel van moreel kompas - (1.13 - Dirk) Natuuronderwijs (1.07 - Dave)
11:00 uur - 12:00 uur	Inspiratiesessies ronde 2	Actieve aarde en vulkanologie (1.08 - Jenne) Ethiek - onderdeel van moreel kompas - (1.13 - Dirk)



Inzet netwerk

- ◆ 10 Real Life vraagstukken uitgewerkt voor echte opdrachtgevers, o.a:
 - ⊗ Digitale Geletterdheid in de onderbouw
 - ⊗ Mediawijsheid in de bovenbouw
 - ⊗ Onderzoekend en ontwerpend leren
 - ⊗ Techniekkisten & -lessen
- ◆ Inspiratie en begeleiding door een STEAM-expert
- ◆ Inspiratiesessies door Basicly
- ◆ Begeleiden en mede beoordelen



Resultaten

- ◆ Efficiëntere roosters -> ruimte voor studenten voor zelfstudie en om scholen te bezoeken
- ◆ Duidelijke communicatie, structuur en afspraken.
- ◆ Snelle aanpassingen kunnen doen.
- ◆ Hogere betrokkenheid en motivatie voor inspiratiesessies, keuzevrijheid wordt als fijn ervaren
- ◆ 1 uur -sessies goed voor de spanningsboog, maakt de sessie effectief
- ◆ Samen voorbereiden van docenten leidt tot kwalitatief hogere bijeenkomsten
- ◆ Expertise 'van buiten' wordt positief ervaren.

Overwegingen t.a.v. inzet netwerk

- ◆ Opdrachtgevers meer aanwezig laten zijn in de ateliers (?)
- ◆ Regelmatig experts uit het netwerk inzetten in het atelier.
- ◆ Opdrachten clusteren
- ◆ Ateliers en 'opleiden in de school' / 'samen opleiden'.
- ◆ Multidisciplinair(der)e teams

Vragen ?



A lush green forest scene with a stream and a mossy rock. The background is a dense forest of tall, thin trees. In the foreground, there is a stream with a mossy rock on the right side. The overall atmosphere is peaceful and natural.

BEDANKT!

Age Wesselius

age.wesselius@nhlstenden.com

M: 06-28303854