

# GEZAMENLIJK OPLEIDEN IN HET NOORDEN NAAR INCLUSIEVER ONDERWIJS

Presentatie door **Jose Middendorp** NHL Stenden  
en **Ninja van der Honing** Hanzehogeschool Groningen

j

[ose.middendorp@nhlstenden.com](mailto:ose.middendorp@nhlstenden.com)

[n.m.van.der.honing@pl.hanze.nl](mailto:n.m.van.der.honing@pl.hanze.nl)



# OPLEIDINGSCHOOl GO



NEA & RENN4



RIJKE  
LEERCONTEXr



UITGAAN VAN  
DIVERSITEIT



“EEN COL IS EEN  
KLEINSCHALIGE  
LEERGEMEENSCHAP DIE EEN  
GEMEENSCHAPPELIJK  
OVERKOEPELEND LEER-  
EN/OF ONDERZOEKSDOEL  
HEBBEN.”

# Community of learners

Let's  
Grow  
Together

# COMMUNITY OF LEARNERS



**Afstemming van de col in de opleiding  
op het werken met verschillende  
disciplines in de praktijk – welke  
werkzame elementen neem je vanuit  
de col mee naar de praktijk?**

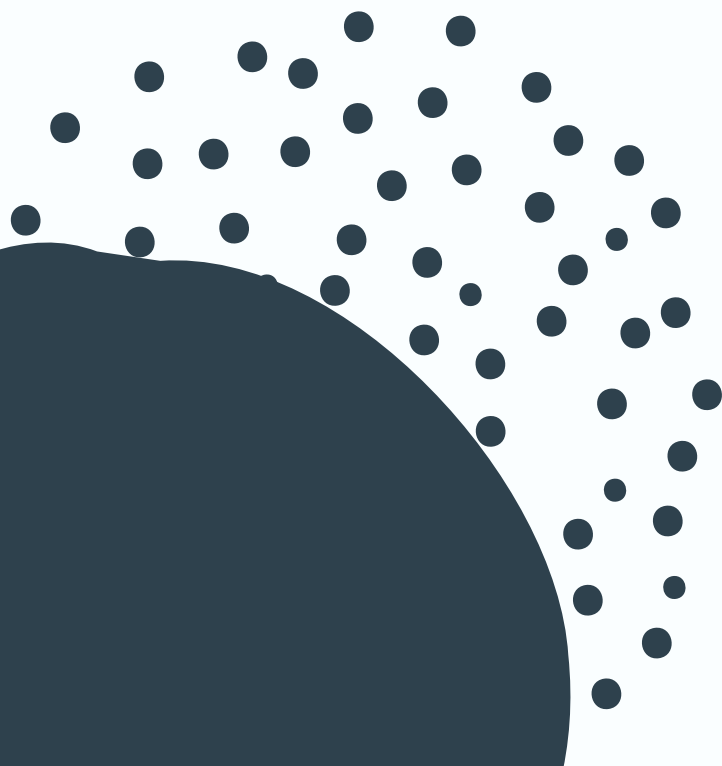
**MULTIDISCIPLINAIR WERKEN  
IN DE COL;  
CREËERT GEVOELIGHEID  
VOOR INCLUSIEVER WERKEN**

# Systemisch werken/denken

ERVAREN VAN EFFECT VAN EIGEN HANDELEN

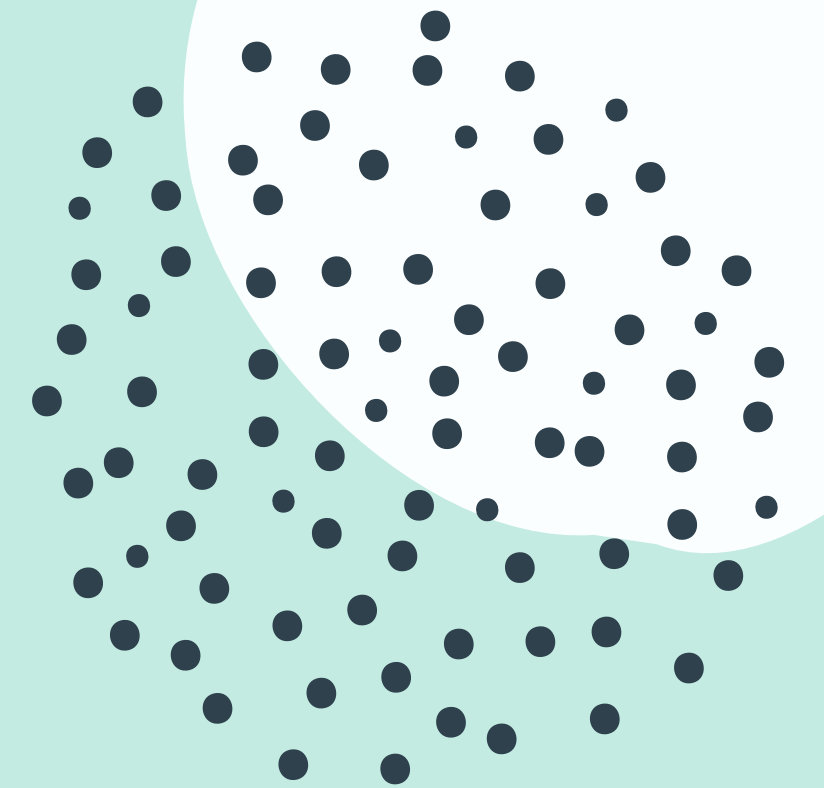
DOORLEVEN

VRAGEN STELLEN OM OP METANIVEAU TE  
KUNNEN KIJKEN



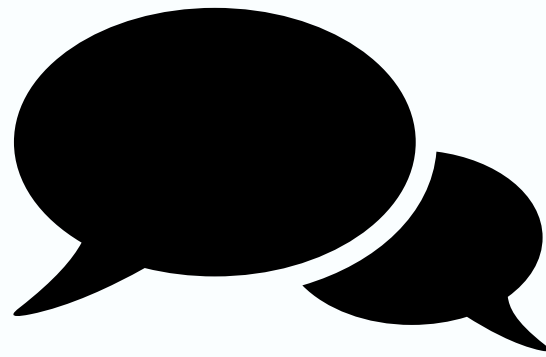
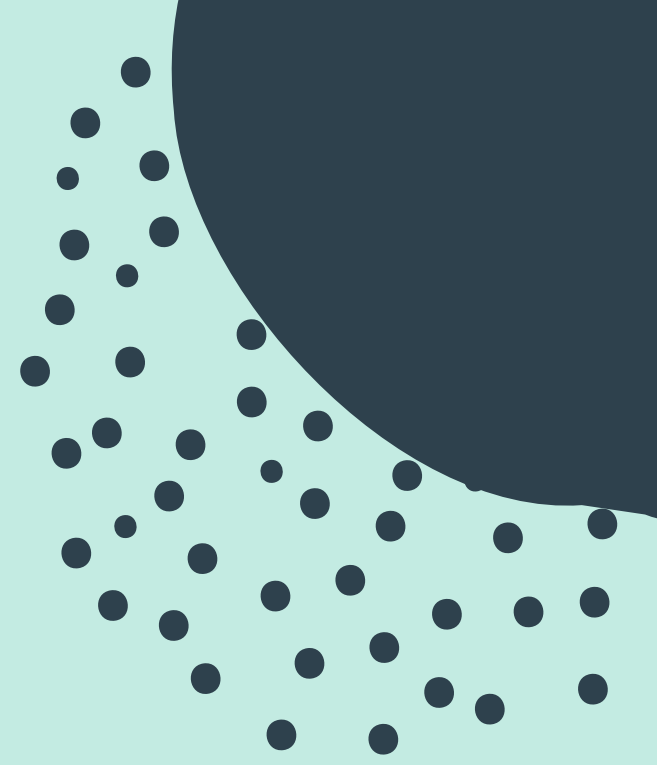
# Inclusiever onderwijs

'Het aanpassen en realiseren van het onderwijs aan de onderwijs- en ondersteuningsbehoeften van leerlingen, die onderwijs krijgen op een reguliere (thuisnabije) school (de Boer, Struyf, Nijs, Doolaard, 2022, p. 7)'



**Optimale kansen bieden aan alle leerlingen:  
anders leren kijken en uitgaan van verschillen**

# Netwerkgesprek



Lijnenspel



hoekenspel



take home