

Congres VELON 2023

Interprofessioneel samenwerken voor een inclusief aanbod

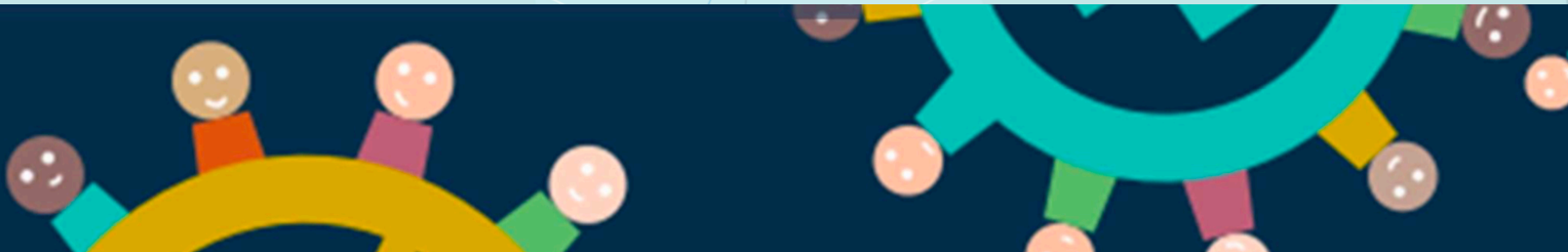
*Ontwerpgericht onderzoek in de
academische werkplaats*

carolien.vanriswijk@iseling.nl



Interprofessioneel samenwerken voor een inclusief aanbod

- Historie en achtergrond (project ISO)
- Academische Werkplaats
- De academische werkplaats '*met de lange naam*':
 - onderzoeks- en ontwerpproces
 - (deel-)ontwerpen van studenten



Historie: project IKC

- IKC's in de regio
 - > welke aanvullende competenties nodig?
 - > hoe voorbereiden in de opleiding?
- 3 IKC's > 'leerteam groot': intervisie, collegiale consultatie, co-teaching + opdrachten



De Bosmark

15 oktober om 04:12 · 🌐

Het nieuwe leerteam van academische opleidingsschool IKC de Bosmark en cbs De Hóve.

We wensen jullie mooie leerervaringen op onze locaties!



Historie: project IKC

- IKC's in de regio
 - > welke aanvullende competenties nodig?
 - > hoe voorbereiden in de opleiding?
- 3 IKC's > 'leerteam groot': intervisie, collegiale consultatie, co-teaching + opdrachten
- Einde project
 - > verduurzamen opbrengst
 - > ISO als norm.



De Bosmark

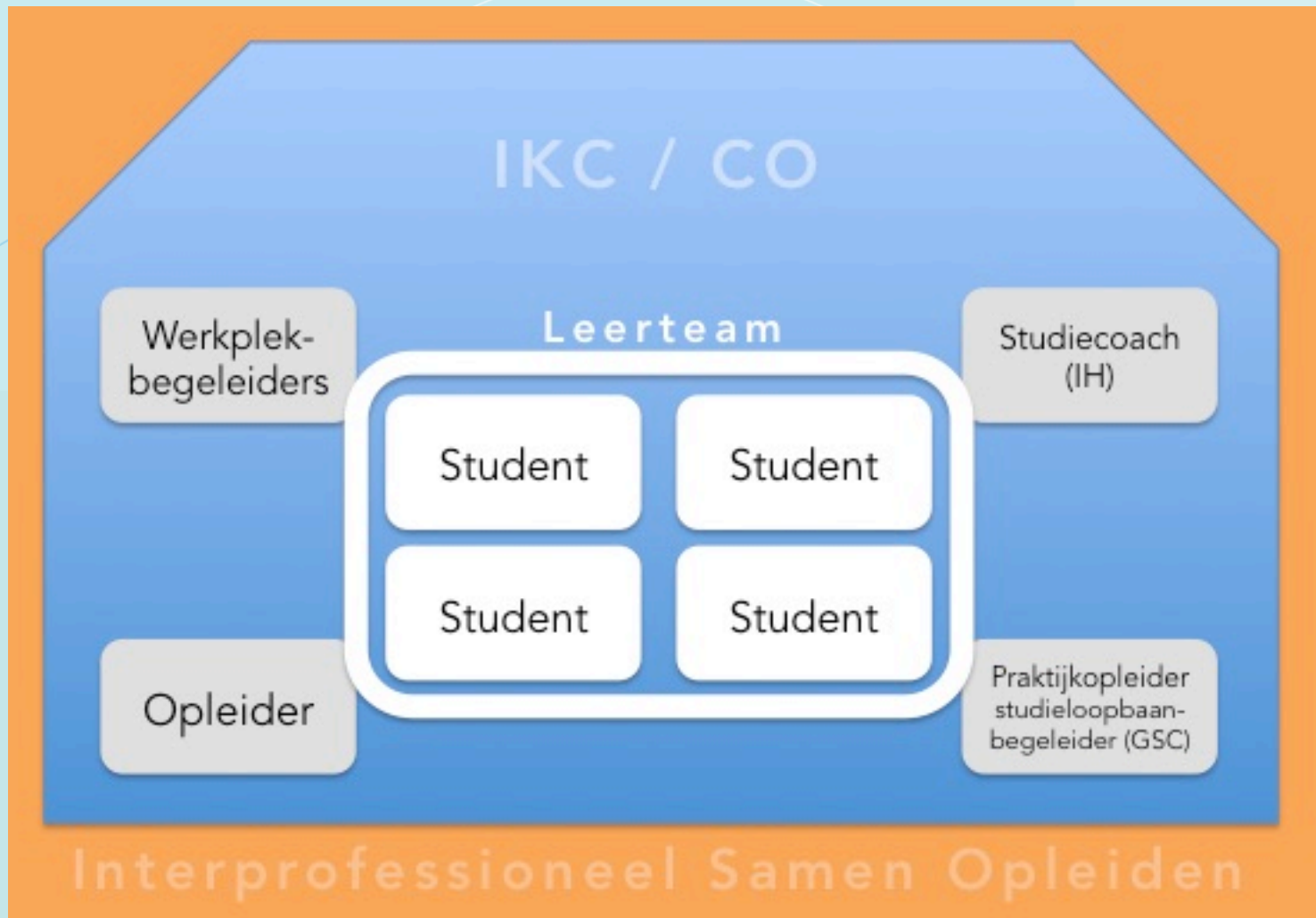
15 oktober om 04:12 · 🌐

Het nieuwe leerteam van academische opleidingsschool IKC de Bosmark en cbs De Höve.

We wensen jullie mooie leerervaringen op onze locaties!

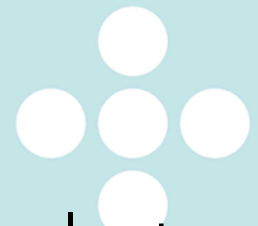
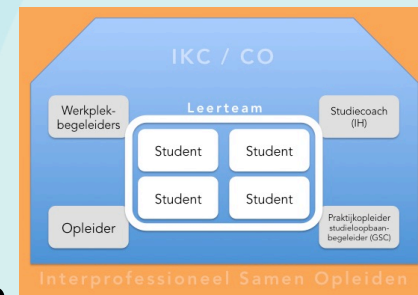


Project ISO



Project ISO

- Pilot: Vijf IKC's, 8 leerteams, 60 studenten (mbo 3 en 4, hbo 5 en 6)
- Leerteam: intervisie, collegiale consultatie, co-teaching + opdrachten
- Vragen beantwoorden over: wat is nodig voor ISO/ de leerteams, rol begeleiders, facilitering, kansen en knelpunten, generieke taal
- monitoring-bijeenkomsten
- In vier jaar > interprofessionele leerteams in 100/120 opleidingsorganisaties
- **Flankerend onderzoek** > academische werkplaats



Academische Werkplaats:

- Studenten, werkveld, docent-onderzoekers, OU
- Ontwerpgericht onderzoek (McKenney & Reeves)
n.a.v. praktijkvraagstukken
- Twee jaar, 12 middagen (40-80 uur)
- Studenten > minor / meesterproef

 IselingeHogeschool

Academische Werkplaats 2022-2023

Leerkrachten, directeuren, onderwijsprofessionals en experts kunnen aansluiten bij de werkplaatsen van Iselinge Hogeschool. In de werkplaatsen werken studenten, leerkrachten, directeuren, docent-onderzoekers en experts samen aan een uitdaging uit de praktijk. Gezamenlijk worden, volgens de principes van ontwerpgericht onderzoek, stappen gezet om deze uitdaging te verkennen en op te lossen.

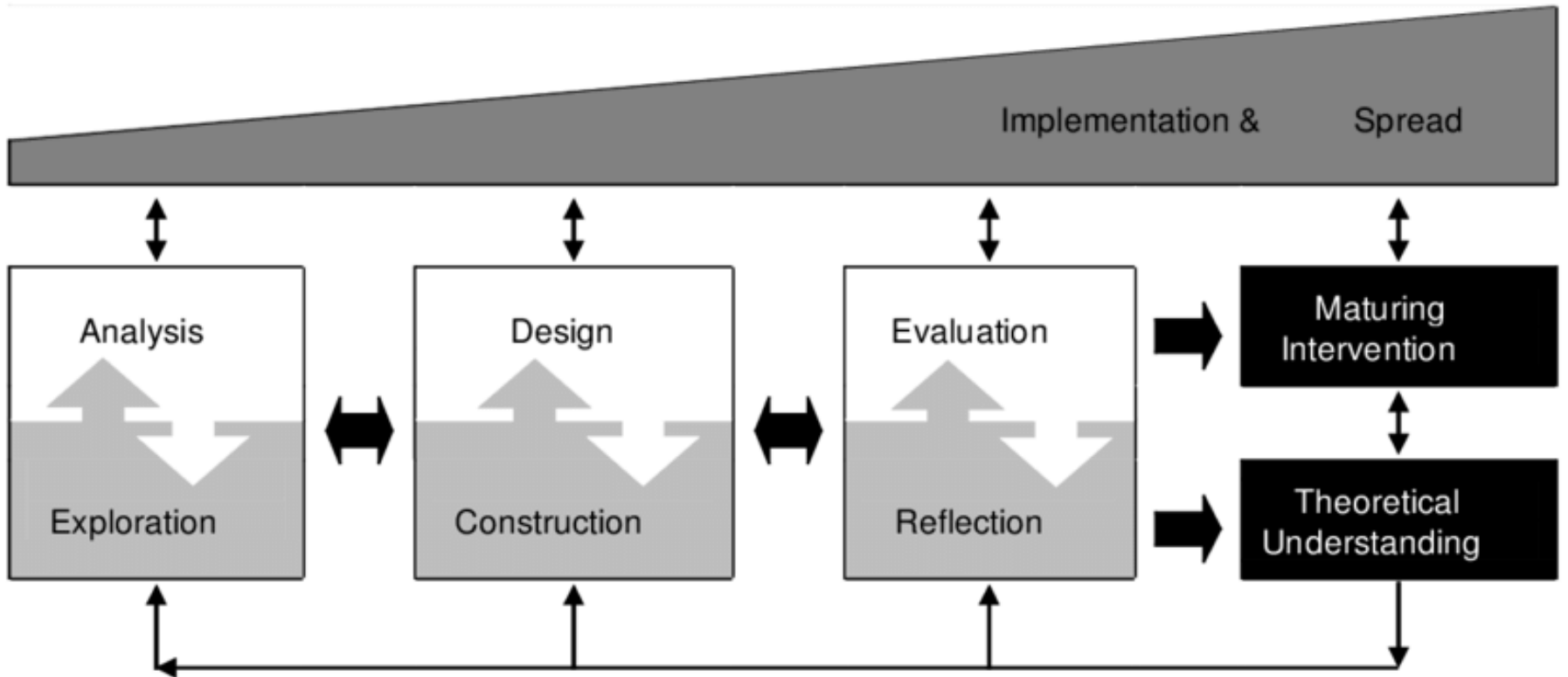
Het onderzoeksproces in de AW

- Voor iedereen
- Voor studenten

**UIT ONDERZOEK
IS GEBLEKEN
DAT ONDERZOEKEN
VEEL LEUKER IS
DAN ANTWOORDEN
VINDEN**

Loesje

Het onderzoeksproces in de AW



Ontwerpgericht onderzoek (McKenney & Reeves, 2019)

Onderzoeksproces: mijlpalen jaar 1

Fase	Mijlpaal	Taak
Analyse & Exploratie	1. Oriëntatie op de inhoud	Je uploadt een bestand waarin je de Group Wisdom-uitkomst van jullie werkplaats duidt (welke inzichten geeft GW voor het onderzoeksproces?).
		Je uploadt een overzicht van concepten, theorieën of modellen die de denkrichting in jullie werkplaats bepalen met verwijzingen naar kernpublicaties.
	2. Context- en behoefte analyse	Je uploadt een overzicht van welke doelgroepen of objecten je op welke manier bevraagd op bekeken hebt om de praktijkbehoeften op jullie thema te inventariseren. Ook geef je aan wat de context is van de innovatie die jullie willen bewerkstelligen en waarom die innovatie in die specifieke context nodig is.
	3. Inventarisatie goed practices	Je uploadt een visuele weergave van het netwerk waarin jullie werkplaats een plek kan krijgen: welke experts (van andere hogescholen, universiteiten, instanties) of bestaande netwerken kunnen jullie benaderen om input te leveren voor jullie werkplaats?
	4. Ontwerp gerichte onderzoeks vraag	Je uploadt de ontwerpgerichte hoofd- en deelvragen die worden geformuleerd op basis van inzichten uit de voorgaande mijlpalen.

Onderzoeksproces: mijlpalen jaar 2

Ontwerp & Constructie	1. Ontwerpprincipes	Je uploadt de geformuleerde ontwerpprincipes (op basis van theorie en praktijkonderzoek).
	2. Verkenning, ordening en beoordeling van ontwerp ideeën	Je uploadt een visuele weergave van gegenereerde ideeën met een duiding van de waarde ervan; wat is/zijn het/de beste ideeën?
	3. Prototype + definitief ontwerp	Je uploadt een weergave van het prototype van het ontwerp en de evaluatie door gebruikers.
Evaluatie & Reflectie	1 Evaluatie prototype	Je uploadt de uitkomsten van de evaluatie van het prototype (vb. een vragenlijst, observatie, interview) en de betekenis ervan voor het definitieve ontwerp.
	2. Eindreflectie	Je uploadt een korte eindreflectie op het totale proces van ontwerpgericht onderzoek.

Onderzoeksproces: voor studenten

Minor

Studenten gaan aan de slag met een onderzoeksvraag op het gebied van interprofessioneel samenwerken voor een inclusief aanbod. Hun onderzoek leidt tot een beredeneerd ontwerp dat ze uitproberen in de praktijk en dat tussentijds en na de tijd gedeeld wordt met mensen binnen en buiten de minor.

Academische Werkplaats

Studenten nemen deel aan een werkplaats waarin een diversiteit aan mensen uit het werkveld deelnemen. In de werkplaats werken zij samen aan een onderwerp dat te maken heeft met interprofessioneel samenwerken met een inclusief aanbod.

Toetstaken

Onderwijsontwerp
10 ECTS

Disseminatie
4 ECTS

Verbreiding & verdieping
2 ECTS

Netwerkdeel
4 ECTS



Blok 1	Blok 2	Blok 3	Blok 4
<i>Analyse en exploratie</i>	<i>Ontwerp en constructie</i>	<i>Ontwerp en constructie</i> <i>Evaluatie en reflectie</i>	<i>Ontwerp en constructie</i> <i>Evaluatie en reflectie</i>
Onderwijsontwerp • Onderzoeksvoorstel	Onderwijsontwerp • Huidige en gewenste situatie in kaart brengen • Ontwerpcriteria	Onderwijsontwerp • Prototype ontwerp • Implementeren • Evalueren	Onderwijsontwerp • Definitief ontwerp • Implementeren • Evalueren
			Disseminatie • Disseminatie-activiteit • Posterpresentatie
	Verbreden & verdiepen • Voorstel (incl. opstellen beoordelingscriteria) • Uitvoering	Verbreden & verdiepen • Uitvoering	Verbreden & verdiepen • Uitvoering
Netwerkdeel • Scan netwerklere (begin) • Deelname werkplaats	Netwerkdeel • Deelname werkplaats	Netwerkdeel • Deelname werkplaats	Netwerkdeel • Scan netwerklere (eind) • Deelname werkplaats • Reflectief gesprek

1

Interprofessioneel samenwerken voor een inclusief aanbod

“Het onderwijs kan en moet inclusiever” stelt de Onderwijsraad (2020). Ruimte geven aan verscheidenheid, in gelijkwaardigheid samen ontwikkelen, een aanbod dat tegemoet komt aan ieders behoefte en kansen biedt om talent te ontplooien. Om dat te realiseren is het noodzakelijk dat expertise gebundeld wordt, dat professionals samenwerken. Dit gebeurt al in toenemende mate: scholen en kinderopvangorganisaties werken samen, vaak ook nog met andere partners zoals buurtwerk, jeugdzorg en sportverenigingen. Soms krijgt die samenwerking de titel IKC (integraal kindcentrum). Doel is een doorgaande lijn in de ondersteuning van de ontwikkeling van kinderen van 0 tot 12 jaar, of zelfs 14 of 16 jaar. Interprofessionele samenwerking in het pedagogische en educatieve werkveld is van groot belang voor de optimale ontwikkeling van kinderen maar vraagt om specifieke vaardigheden.



Binnen deze werkplaats gaan we onderzoeken hoe interprofessionele samenwerking kan bijdragen aan een (meer) inclusief aanbod dat optimaal tegemoetkomt aan de behoefte van elk kind en op welke manier toekomstig professionals hierop kunnen worden voorbereid in hun opleiding.

Ben je leerkracht, directeur, ib'er, pedagogische of educatief professional en wil je een bijdrage aan deze werkplaats, klik dan op deze [link](#) of mail naar onderzoek@iseling.nl.

“ Ruimte geven aan verscheidenheid, in gelijkwaardigheid samen ontwikkelen, een aanbod dat tegemoet komt aan ieders behoefte en kansen biedt om talent te ontplooien. ”

Academische werkplaats: Interprofessioneel samenwerken voor een inclusief aanbod



1

Interprofessioneel samenwerken voor een inclusief aanbod

“Het onderwijs kan en moet inclusiever” steit de Onderwijsraad (2020). Ruimte geven aan verscheidenheid, in gelijkwaardigheid samen ontwikkelen, een aanbod dat tegemoet komt aan ieders behoefte en kansen biedt om talent te ontplooiën. Om dat te realiseren is het noodzakelijk dat expertise gebundeld wordt, dat professionals samenwerken. Dit gebeurt al in toenemende mate: scholen en kinderopvangorganisaties werken samen, vaak ook nog met andere partners zoals buurtwerk, jeugdzorg en sportverenigingen. Soms krijgt die samenwerking de titel IKC (Integraal kindcentrum). Doel is een doorgaande lijn in de ondersteuning van de ontwikkeling van kinderen van 0 tot 12 jaar, of zelfs 14 of 16 jaar. Interprofessionele samenwerking in het pedagogische en educatieve werkveld is van groot belang voor de optimale ontwikkeling van kinderen maar vraagt om specifieke vaardigheden.

Binnen deze werkplaats gaan we onderzoeken hoe interprofessionele samenwerking kan bijdragen aan een (meer) inclusief aanbod dat optimaal tegemoet komt aan de behoefte van elk kind en op welke manier toekomstig professionals hierop kunnen worden voorbereid in hun opleiding.

Ben je leerkracht, directeur, l’er, pedagogische of educatief professional en wil je een bijdrage aan deze werkplaats, klik dan op deze [link](mailto:onderzoek@tseinge.nl), of mail naar onderzoek@tseinge.nl.



“ Ruimte geven aan verscheidenheid, in gelijkwaardigheid samen ontwikkelen, een aanbod dat tegemoet komt aan ieders behoefte en kansen biedt om talent te ontplooiën. ”

Onderzoeksproces:

Wat willen we bereiken/Wat levert het ons op?

- Inzicht in de relatie tussen interprofessioneel samenwerken en een inclusief aanbod
- Inzicht in wat nodig is om aankomend professionals voor te bereiden op de interprofessionele context en het realiseren van een inclusief aanbod
- Inzicht in de manier waarop we hierin van betekenis kunnen zijn in onze eigen context (opleidingen > curriculum)

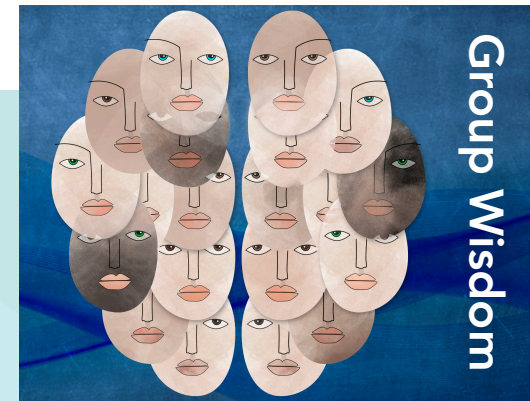


Onderzoeksvraag (work-in-progress):

Welke **attitude** bij professionals is er nodig om **samen te werken** om een **inclusief aanbod** te realiseren?

Deelvragen:

1. Wat is een **inclusief aanbod**?
2. Wat is **attitude**?
3. Welke **professionele attitude** is er nodig om optimaal **samen te werken**?
4. Welke **attitude** (houding, mindset, denkwijze,..) is nodig bij professionals om een **inclusief aanbod** te realiseren?
5. Hoe kunnen **professionals/experts** **samenwerken**? (veilige basis, randvoorwaarden)
6. Wat vraagt dat van de opleiding van **professionals**?



Academische werkplaats: *Interprofessioneel samenwerken voor een inclusief aanbod*

Deelonderzoeken van studenten:

Onderzoeksvraag	Beoogd product
Hoe kunnen de stichting Buurtplein en basisscholen in Doetinchem nauwer met elkaar samenwerken en van elkaar leren in de hulp aan ouders?	Kwaliteitskaart
Op welke wijze kan een 'protocol voor nieuwkomers' bijdragen aan de samenwerking tussen professionals (leerkrachten, intern begeleiders en schoolleider) op basisschool X om het effectief leren door nieuwkomers te bevorderen?	Protocol
Op welke manier kan de communicatie tussen de leerkracht en specialisten geoptimaliseerd worden om de begeleiding van leerlingen met TOS te verbeteren?	Hulpmiddel communicatie
Welke tool kan gebruikt worden voor het verbeteren van de communicatie tussen de collega's van SBO Y en SO Z over de verwachtingen die zij van elkaar hebben binnen en hun visie op (de weg naar) meer inclusief onderwijs?	Spel
Hoe kan de terugkoppeling tussen (externe) specialisten en de groepsleerkracht verbeterd worden, zodat de leerkracht (meer) zicht heeft op de ontwikkeling/begeleiding en deze ook voort kan zetten in de klas?	Digitale tool
Hoe kunnen leerkrachten uit het reguliere onderwijs en het speciaal basisonderwijs effectief samenwerken, om te zorgen dat leerlingen uit beide onderwijsvormen elkaar op een laagdrempelige manier ontmoeten?	Adviesrapport



*Wat vragen jullie je af
als het gaat om
interprofessioneel samenwerken
voor een inclusief aanbod ?*

