



Begeleiding van startende leraren in het basisonderwijs



Workshop ★ VELON – congres ★ 18 maart 2024 ★ Utrecht

Voorstellen & kennismaken ★



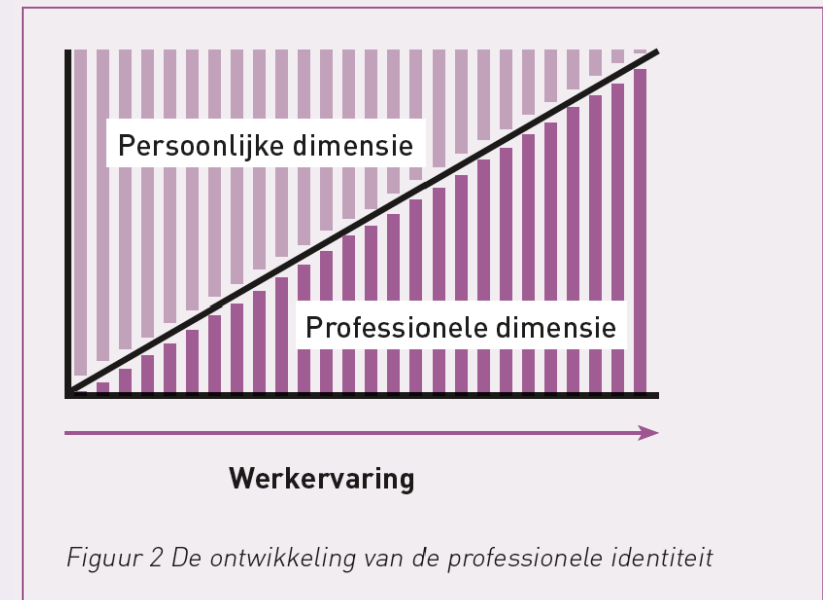
- Leerkracht bao
- Schoolopleider basisschool
- Versterking Samenwerking
- Schoolopleider invalpool starters
- Bovenschools schoolopleider

- Welke sector werkzaam?
- Ervaring coaching/begeleiding?
- Ervaring student/starters/zij-instromers?
- Ervaring in de opleiding of in de begeleiding?

Professionele identiteit



- Het concept **professionele identiteit** van leraren kan opgevat worden als de wijze waarop de **persoonlijke** en **professionele** dimensie op elkaar inwerken en met elkaar verweven zijn.
(Beijaard et al., 2020)



Professionele identiteit



Wie de leraar is als **persoon** en als **professional** is van grote invloed op zijn werk, zijn ervaringen, hoe hij daarvan leert (Pillen et al., 2016).



★ Professionele identiteit ★

De ontwikkeling van de **professionele identiteit** van **(aanstaande) leraren** is niet alleen een dynamisch en complex proces, maar tot op zekere hoogte ook een **persoonlijk** en **uniek** proces, gevoed door onder meer de

- eigen biografie,
- leergeschiedenis,
- opvattingen over het onderwijs en
- eigen verwachtingen en idealen



(Beijaard et al.,2020).



Mijn constatering...



- Ondanks het feit dat deze ontwikkeling een **persoonlijk** en **uniek** proces is, zijn er ook **overeenkomsten**.
- Vanuit jarenlange ervaring met het begeleiden van startende leerkrachten in het basisonderwijs zijn **overeenkomstige patronen** en **mechanismen** te onderscheiden (Wessel, 2024)



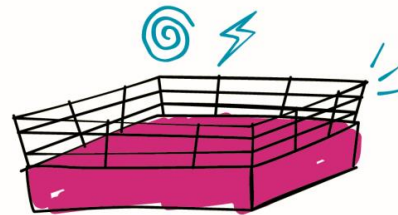
Inductie landschap



In de praktijk...



- Welke elementen herken je?
- Hoe geef je hier dan vorm aan?
- Wat doe je hiermee?
- Is dit tijdens werkplekleren (stage) of tijdens de inductiefase?

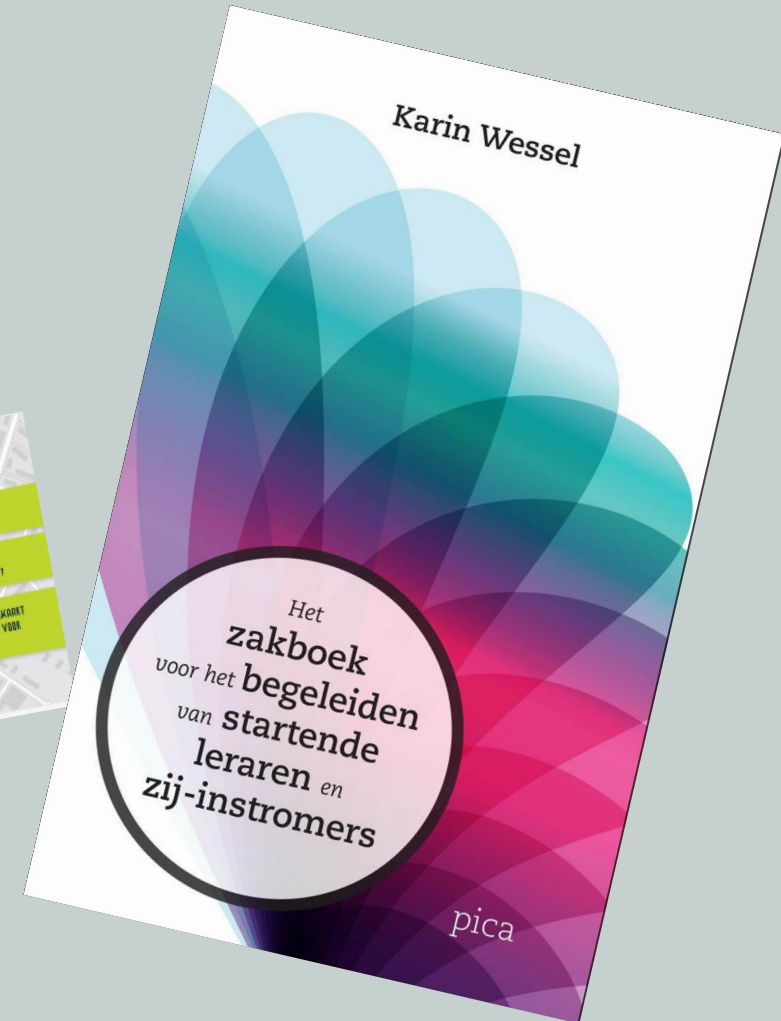




Opleiding - Praktijk

Meer weten...?

Vanaf vandaag leverbaar....



karin.wessel@spoutrecht.nl